



affiche créée par Lise-Marie Moyen



La Région
Grand Est



MINISTÈRE
DE L'ÉDUCATION
NATIONALE ET
DE LA JEUNESSE

**Jeunesse
au Plein Air**
L'école est un droit
Les vacances aussi !
<http://www.jpa.asso.fr/>

ÉDITO

Le dispositif « Aide au départ en séjour de vacances » est soutenu par la Caisse d'Allocations Familiales de Meurthe-et-Moselle, le Conseil Départemental de Meurthe-et-Moselle et le Service Départemental à la Jeunesse, à l'Engagement et aux Sports, le Conseil Régional et les Collectivités partenaires du dispositif.

Il est piloté par Le Comité Départemental de la Jeunesse au Plein Air 54 (JPA 54).

Depuis 2001, l'opération a permis à près de **8 000 enfants** de Meurthe-et-Moselle de partir pour la première fois en centre de vacances. Les retours extrêmement positifs dans les enquêtes menées auprès des familles prouvent, s'il en était besoin, l'intérêt d'un tel dispositif.

Les centres de vacances constituent des lieux de rencontre, de structuration, d'apprentissage des règles de vie et d'ouverture sur le monde. Ils proposent aux jeunes des échanges et des activités qui constituent des facteurs importants d'épanouissement.

Plus de 500 enfants environ seront concernés en 2023 en Meurthe-et-Moselle par l'aide aux départs en séjour de vacances.

Le Comité Départemental de la JPA 54 propose également aux familles une aide au 2ème départ, pour un nombre plus restreint d'enfants ayant déjà bénéficié du 1er départ et souhaitant renouveler l'expérience. Cette aide permet aux familles de prolonger cette expérience réussie.

L'opération peut être poursuivie pour le 3ème départ et les départs suivants avec une aide de la collectivité locale et le soutien technique du Comité Départemental JPA 54. L'ensemble du dispositif contribue à la mise en place d'une politique jeunesse locale d'animation.

Vous trouverez dans cette brochure **l'ensemble des séjours référencés** par les différents organisateurs, partenaires de dispositif.

Comité de rédaction :

Ligue de l'enseignement 54 -
Aroéven de Lorraine - PEP - UFCV
- AEP Tomblaine - CAS Dieulouard
- Notre Dame du Trupt

Crédits photos :

Adobe stock - Ligue de
l'enseignement - Aroéven - PEP
- UFCV - AEP Tomblaine - CAS
Dieulouard - Notre Dame du Trupt

Ne pas jeter sur la voie publique

 Jeunesse
au Plein Air | 54
MEURTHE-ET-MOSELLE



SÉJOURS

GRAND EST

ESCAPADE A LA FERME - 6/13 ans - NORROY-SUR-VAIR - 88	p.4
ENTRE VILLE ET NATURE - 6/12 ans - JARVILLE - 54	p.4
MA SEMAINE DE COLO - 6/10 ans - CLAIRSAPIN - 88	p.5
MULTISPORT - 8/12 ans - ART-SUR-MEURTHE - 54	p.6
PONEY NATURE & CHEVAL NATURE - 6/17 ans - JARVILLE - 54	p.6
À FOND LES VOSGES - 6/12 ans - NOMPATELIZE - 88	p.7
JE PRENDS LE TEMPS - 4/12 ans - COURCELLES-SUR-AUJON - 52	p.8
CAP SUR LE LAC DU DER - 8/13 ans - GIFFAUMONT- 51	p.8
LES PETITS FERMIERS - 6/11 ans - PEXONNE - 54	p.9
AVENTURES ÉQUESTRES - 12/15 ans - PEXONNE - 54	p.9
CHOISIS TES VACANCES - 5/12 ans - PLAINFAING - 88	p.10
RESPIRONS LES VACANCES - 6/13 ans - LUVIGNY - 88	p.10
LES PIEDS DANS L'HERBE - 7/12 ans - BALLON D'ALSACE - 88	p.11
UN INDIEN DANS LES VOSGES - 6/12 ans - PLAINFAING - 88	p.12
SEMAINE SENSATIONS - 10/17 ans - ART-SUR-MEURTHE - 54	p.12
SPORT ET NATURE - 6/10 ans - CLAIRSAPIN - 88	p.13
RÊVE ET NATURE - 5/11 ans - LE THOLY - 88	p.14
SENSATIONS FORTES DANS LES HAUTES VOSGES ! - 6/13 ans - PLAINFAING - 88	p.14
DÉCOUVERTE PLEINE NATURE - 11/14 ans - CLAIRSAPIN - 88	p.15
OLYMPIADE NATURE - 13/15 ans - BALLON D'ALSACE - 88	p.15
COCKTAIL NATURE - 11/14 ans - NOMPATELIZE - 88	p.16

FRANCE

JUR'AVENTURES ! - 11/14 ans - CHAUX-DES-CROTENAY - 39	p.17
BALADE EN FRANCE - 13/16 ans - ITINÉRANT - France	p.18
AVENTURE DANS LE LOT ! - 14/17 ans - SAINT-JEAN-LAGINESTE - 46	p.18
MONTAGNE ENCHANTÉE - 6/12 ans - BELLEVAUX - 74	p.19
CHARTREUSE AVENTURE - 6/12 ans - SAINT-PIERRE-D'ENTREMONT - 38	p.19
LES PIEDS DANS L'EAU - 6/13 ans - AGDE - 34	p.20
COCKTAIL MÉDITERRANÉE - 11/14 ans - SAINT-JEAN-DE-LA-BLAQUIÈRE - 34	p.20
AUX PORTES DE L'OCÉAN - 8/13 ans - SAINT-MICHEL-EN-L'HERM - 85	p.21
CAP SUR L'ATLANTIQUE ! - 6/12 ans - SAINT-GEORGES-DE-DIDONNE - 17	p.22
FUN SUR L'OCÉAN - 11/14 ans - NOIRMOUTIER-LE-VIEIL - 85	p.22
FUN SUR L'OCÉAN - 14/17 ans - NOIRMOUTIER-LE-VIEIL - 85	p.23
VOILE SUR L'ÎLE DE BEAUTÉ - 10/14 ans - QUERCIOLO - Corse	p.24
LE GRAND BLEU - 14/17 ans - CARGÈSE - Corse	p.24
DÉTENTE SUR L'ÎLE DE BEAUTÉ - 14/17 ans - SORBO-OCAGNANO - Corse	p.25
LE GRAND BLEU - 11/14 ans - CARGÈSE - Corse	p.25

À L'ÉTRANGER

ESCAPADE GRECQUE - 14/17 ans - TOLO - Grèce.....	p.26
VACANCES EN ITALIE - 6/14 ans - LAC DE GARDE - Italie	p.26
RIMINI BEACH - 13/16 ans - RIMINI - Italie	p.27
EN ROUTE VERS LA PÉNINSULE HIBÉRIQUE ! - 14/17 ans - ITINÉRANT - Espagne-Portugal	p.28
L'ITALIE DE LONG EN LARGE - 14/17 ans - ITINÉRANT - Italie	p.28
SUR LES TRACES D'HARRY - 14/17 ans - ITINÉRANT - Écosse	p.29

ACTIVITÉS :

- Fabrication de beurre, farine et savon
- Balade
- Grand jeux collectifs
- Baignade et pédalo
- Parcours acrobatique

6 à 8 ans

9 à 13 ans

ESCAPADE À LA FERME

FEDERATION MEURTHE-ET-MOSELLE
la ligue de l'enseignement
un sport par l'éducation populaire



NORROY SUR VAIR (88 Vosges)

Effectif prévu : 16 participants

Ton séjour : Une colonie de vacances 100% nature où tu pourras découvrir la vie de la ferme et vivre en harmonie avec la nature.

Au cours de ce séjour, tu participeras à la vie de la ferme et des différentes activités (traite, nourriture et soin des animaux). Tu mettras également la main à la pâte pour la confection des repas et lors d'ateliers de fabrication de beurre, de farine et de savon. Des moments de partage uniques à vivre tous ensemble ! Pour compléter : des balades, grands jeux collectifs, veillées et « piscine » à paille ou encore journée au bord du lac, avec baignade, pédalo et parcours acrobatique dans les arbres.

Cadre de vie : Installation sous tentes et bâtiment en dur pour les sanitaires, la cuisine et une grande salle d'activités.

€ 5 sessions possibles	Sur place	départ de Nancy	départ de Metz
du 09/07 au 15/07	600€	690€	690€
du 16/07 au 22/07	600€	690€	690€
du 23/07 au 29/07	600€	690€	690€
du 30/07 au 05/08	600€	690€	690€
du 06/08 au 12/08	600€	690€	690€



ACTIVITÉS :

- Journée à Fraispertuis
- Lac de Gérardmer
- Accrobranche
- Escalade
- Grands jeux et veillées

6 à 12 ans

ENTRE VILLE ET NATURE



JARVILLE (54 Meurthe et Moselle)

Effectif prévu : 24 participants

Ton séjour : Un séjour où tout est fait pour que tu profites au mieux, au gré de tes envies, d'une expérience novatrice de collectivité à travers la pratique de sports urbains et de pleine nature.

Cadre de vie : Au sein de l'Institut des Sourds de la Malgrange à Jarville, dans un espace verdoyant en plein cœur de la ville. Les extérieurs comportent un parc verdoyant, un mur d'escalade, des terrains de sports collectifs. L'hébergement en pension complète et les chambres individuelles sont toutes équipées de douches et sanitaires.

Équipe d'animation : L'équipe d'encadrement sera composée de 4 animateurs.trice et d'un.e directeur.trice sourd.e.s ou entendant.e.s sachant signer, et tous seront à même de partager leurs savoirs-faire au profit des enfants et des adolescents.

Séjour mixte : Ouverts aux sourds, malentendants et entendants : les séjours représentent une grande aventure humaine, en donnant la possibilité à de jeunes sourds et à de jeunes entendants de développer le sens du partage, la solidarité et de les sensibiliser au fait que nous pouvons vivre ensemble malgré nos différences.

€ 2 sessions possibles	avec hébergement	sans hébergement
du 10/07 au 16/07	480€	420€
du 17/07 au 23/07	480€	420€

ACTIVITÉS :

- Découverte soin des poneys, jeux, équilibre
- VTT
- Cirque
- Construction de cabanes
- Sortie à Gérardmer

6 à 10 ans

MA SEMAINE DE COLO

FEDERATION MEURTHE-ET-MOSELLE
la ligue de l'enseignement
un sport par l'éducation populaire



CLAIRSAPIN - LES ARRENTES DE CORCIEUX (88 Vosges)

Effectif prévu : 24 participants

Ton séjour : Viens te ressourcer près de la forêt vosgienne pour une semaine d'activités sportives et artistiques variées !

Equitation : 2 séances de découverte avec soins de poneys, initiation à la monte, jeux, équilibre..., activité encadrée par un moniteur breveté d'Etat.

VTT : ½ journée VTT encadrée par un moniteur breveté d'état. Initiation et parcours en forêt.

Cirque : 2 séances encadrées par l'Ecole de cirque des Nez rouges de Saint Dié
Découverte de la nature avec un accompagnateur en montagne

Autres activités :

Jeux de piste, construction de cabanes, Activités manuelles et sportives.

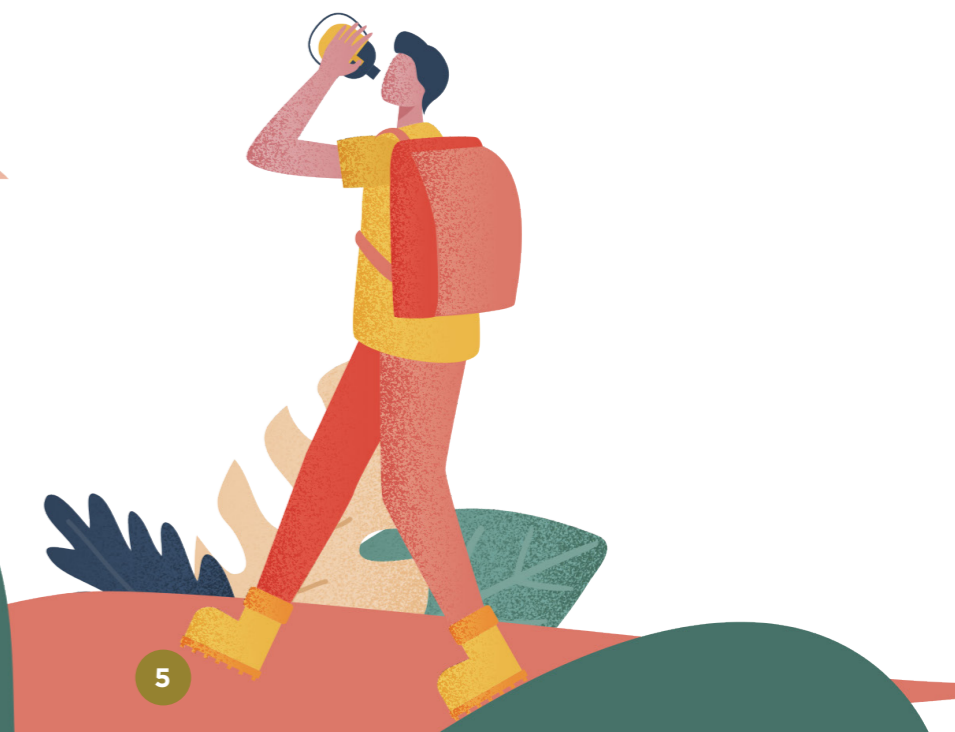
1 sortie à Gérardmer et parcours sentiers pieds nus.

Initiation au camping avec repas trappeur. Journées et soirées à thème.

Cadre de vie : Le centre « Clairsapin » : lieu de vie chaleureux et convivial, à 800 m d'altitude, en bordure du parc naturel des Ballons des Vosges. Chambres de 2 à 5 lits avec sanitaires complets ou à proximité.

La structure permet à chaque tranche d'âge d'avoir un lieu de vie et des activités spécifiques sur un espace boisé de 2ha.

€ 8 sessions possibles	Sur place
du 09/07 au 15/07	453€
du 16/07 au 22/07	453€
du 23/07 au 29/07	453€
du 30/07 au 05/08	453€
du 06/08 au 12/08	453€
du 13/08 au 20/08	453€
du 20/08 au 26/08	453€
du 27/08 au 02/09	453€



ACTIVITÉS :

- Sports
- Multi-activités

8 à 12 ans

MULTISPORT



ART-SUR-MEURTHE (54 Meurthe et Moselle)

Effectif prévu : 12 participants

Ton séjour : Un séjour avec une grande variété d'activités ! Une semaine de vie en groupe avec des sports individuels et collectifs proposés durant tout le séjour.

Sur place tout pour le sport ! A disposition du groupe de nombreux équipements de qualité : city stade, ping-pong, trampoline, tir à l'arc, salles d'activités.... Mais aussi, préparation physique pour être au top et bien d'autres activités comme le canoë...

Cadre de vie : Venez nous rejoindre au Centre de Loisirs d'Art sur Meurthe dans un cadre verdoyant à quelques minutes de Nancy.

Sur place : hébergement, restauration, forêt, centre équestre. Les enfants sont hébergés en chambre de 2 à 8 lits avec sanitaires (douches, WC, lavabos). Les repas se prennent tranquillement en extérieur ou dans une salle de restauration agréable.

Le rythme de chacun est respecté autour de lever et petit déjeuner échelonnés. Les enfants participent à la gestion de leur vie quotidienne, sont associés au rangement des chambres, de leurs affaires personnelles.

€ 2 sessions possibles	Sur place
du 23/07 au 29/07	395€ (adhésion comprise)
du 20/08 au 26/08	395€ (adhésion comprise)



ACTIVITÉS :

- Équitation

6 à 12 ans

PONEY NATURE

13 à 17 ans

CHEVAL NATURE



JARVILLE (54 Meurthe et Moselle)

Effectif prévu : 16 participants

Ton séjour : Une semaine avec les poneys près de chez toi !!

Au programme : Alimentation et soins des poneys, séances d'équitation le matin et l'après-midi composés de cours, de jeux et de balades. Sans oublier les animations extra-équestres qui viendront compléter la fin de journée ainsi que des veillées et grand jeux...

Cadre de vie : Venez nous rejoindre au Centre de Loisirs d'Art sur Meurthe dans un cadre verdoyant à quelques minutes de Nancy. Sur place : hébergement, restauration, forêt, centre équestre (cavalerie composée d'une cinquantaine de chevaux et de poneys). Le rythme de chacun est respecté autour de lever et petit déjeuner échelonnés. L'apprentissage de l'autonomie et des prises de responsabilité est privilégié en lien avec le respect de la sécurité et du bien-être de chacun.

€ 4 sessions possibles	Sur place	4 sessions possibles	Sur place
du 16/07 au 22/07	490€ (adhésion comprise)	du 16/07 au 22/07	490€ (adhésion comprise)
du 30/07 au 05/08	490€ (adhésion comprise)	du 30/07 au 05/08	490€ (adhésion comprise)
du 06/08 au 12/08	490€ (adhésion comprise)	du 06/08 au 12/08	490€ (adhésion comprise)
du 13/08 au 19/08	490€ (adhésion comprise)	du 13/08 au 19/08	490€ (adhésion comprise)



ACTIVITÉS :

- Activités en lien avec la thématique journalière
- Fraispertuis
- Biathlon et courses d'orientations
- Initiation VTT
- Baignades surveillées
- Randonnées (possibilité de bivouac en tipi aménagé si les conditions le permettent)
- Ferme Pédagogique
- Activités nature
- Grands Jeux et Veillées

6 à 12 ans

À FOND LES VOSGES



NOMPATELIZE (88 Vosges)

Effectif prévu : 28 participants

Ton séjour : Tu as envie de profiter de tous les plaisirs des Vosges ? Un cocktail de sports et d'activités en pleine nature, d'instant ludiques et de détente selon tes envies, t'attend au pied des massifs vosgiens..

Cadre de vie : Tu seras hébergé(e) au centre du Pâquis à Nompateelize (Communauté d'agglomération de Saint-Dié-Des-Vosges) dans un grand bâtiment de 750m2 fraîchement rénové et respectueux de l'environnement. Situé au cœur d'un terrain de 11 000 m2 avec un accès direct au massif du « petit jumeau », Tu pourras partir avec tes animateurs.trices découvrir les chemins des forêts vosgiennes et profiter des extérieurs sécurisés du centre avec tes ami.e.s.

Le centre est composé de chambres de 4 à 5 personnes, et de blocs sanitaires en nombre suffisant. Il a également 2 salles d'activités, 1 salle à manger pouvant accueillir jusqu'à 60 personnes.

Équipe d'animation : L'équipe d'encadrement sera composée de 6 animateurs.trices diplômé.e.s et stagiaires ainsi que d'un directeur.trice diplômé.e, tous seront à même de partager leurs savoir-faire au profit des enfants et des adolescents.

€ 5 sessions possibles	Sur place	départ de Nancy	départ de Metz
du 15/07 au 22/07	495€	525€	545€
du 22/07 au 29/07	495€	525€	545€
du 29/07 au 05/08	495€	525€	545€
du 05/08 au 12/08	495€	525€	545€
du 12/08 au 19/08	495€	525€	545€



ACTIVITÉS :

- Art du cirque
- Bricolage
- Ludothèque
- Trappeurs



4 à 7 ans

6 à 12 ans

JE PRENDS LE TEMPS



COURCELLES-SUR-AUJON (52 Haute Marne)

Effectif prévu : 4 à 7 ans : 20 part. / 6 à 12 ans : 30 part.

Ton séjour : Selon son rythme et ses envies, l'enfant dispose de 4 espaces permanents d'activités... Les arts du cirque et de la scène, l'espace de créations manuelles, la ludothèque et la bibliothèque pour s'amuser en s'inventant des histoires... Sans oublier l'espace trappeur pour construire des cabanes en bois, sans abîmer la nature...

Cadre de vie : La maison est une vaste demeure dans un cadre de verdure privilégié offrant 2 secteurs de chambres permettant un accueil différencié des enfants selon leur âge. L'équipe d'animation privilégie le rythme de l'enfant, il se lève quand il se réveille, se repose quand il le souhaite et choisit la nature ainsi que la durée des activités qui l'intéressent, et participe aussi à la vie collective.

€ 3 sessions possibles	4 à 7 ans		6 à 12 ans	
	du 09/07 au 15/07	Sur place	du 09/07 au 15/07	Sur place
	460€	(adhésion comprise)	460€	(adhésion comprise)
	460€	(adhésion comprise)	460€	(adhésion comprise)
	460€	(adhésion comprise)	460€	(adhésion comprise)
			460€	(adhésion comprise)
			460€	(adhésion comprise)
			460€	(adhésion comprise)

ACTIVITÉS :

- Sports nautique (optimist, catamaran, planche à voile, dragon boat, canoë-kayak ou stand-up paddle)
- Sports collectifs (football, basket, beach volley)
- Escalade, tir à l'arc
- Soirées à thème



8 à 13 ans

CAP SUR LE LAC DU DER



GIFFAUMONT (51 Marne)

Effectif prévu : 24 participants

Ton séjour : un plan d'eau exceptionnel pour la pratique des sports nautiques dans un environnement naturel préservé ! Le lac devient un immense terrain de jeux pour cette colo à dominante sportive. L'occasion de découvrir des activités nautiques : optimist, catamaran, planche à voile, dragon boat, canoë-kayak ou stand-up paddle. Sortie vélos, Wave Board, rallye sportif et baignade compléteront cette aventure.

Cadre de vie : Centre doté de salles d'activités, d'une salle de détente, d'une salle de restauration en self-service. L'hébergement tout confort est proposé en chambres de 4 à 5 personnes avec toilettes et salle d'eau privative.

€ 3 sessions possibles	Sur place
du 23/07 au 29/07	498€
du 30/07 au 05/08	498€
du 06/08 au 12/08	498€

ACTIVITÉS :

- Soins des animaux
- Initiation à l'équitation
- Travaux manuels
- Tir à l'arc



6 à 11 ans

LES PETITS FERMIERS



PEXONNE (54 Meurthe et Moselle)

Effectif prévu : 15 participants

Ton séjour : A l'orée de la forêt Vosgienne, entre Saint Dié-des-Vosges et Nancy, le centre de la Combelle se situe dans un milieu naturel riche, dominé par le lac de Pierre Percée.

Des activités sont proposées sur la base d'un échange avec les enfants autour de leurs envies : ils deviennent acteurs de leur séjour en colonie de vacances. Pour tous : initiation à l'équitation sur poney, tir à l'arc, camping (selon l'âge), soins aux animaux, escal'arbre, fabrication d'arc, travaux manuels, grands jeux etc... Les temps calmes ne sont pas synonymes d'ennui : ils permettent de visiter différents coins aménagés où chaque enfant trouve à satisfaire ses envies du moment en toute liberté : jouer, lire, chanter en groupe etc...

Cadre de vie : Chambres de 6 lits avec double lavabo. Plusieurs salles d'activités, salle à manger, ferme, manège de 40 m, écuries, carrière.

€ 4 sessions possibles	Sur place	départ de Nancy	départ de Metz
du 08/07 au 19/07	850€	925€	950€
du 20/07 au 31/07	850€	925€	950€
du 01/08 au 14/08	1000€	1075€	1100€
du 15/08 au 28/08	1000€	1075€	1100€

ACTIVITÉS :

- Équitation
- Parc de loisirs Aventure Parc
- Randonnée
- Tir à l'arc



12 à 15 ans

AVENTURES ÉQUESTRES



PEXONNE (54 Meurthe et Moselle)

Effectif prévu : 15 participants

Ton séjour : A l'orée de la forêt vosgienne, entre Saint Dié-des-Vosges et Nancy, le centre de la Combelle se situe dans un milieu naturel riche, dominé par le lac de Pierre Percée.

Des moments forts qui s'organisent autour de l'équitation (activités équestres quotidiennes avec le manège sur le centre, voltige, longues rênes, soins...). Autour des parcs de loisirs aventure Parc : 1 séance pour s'amuser dans les arbres ; tyroliennes, échelles de corde, ponts de singe. Randonnée : 1 rando camping avec bivouac. Autres activités : découverte de la ferme, escal'arbres, tir à l'arc, apprentissage de la citoyenneté.

Cadre de vie : chambres de 6 lits avec double lavabo. Plusieurs salles d'activités, salle à manger, ferme, manège de 40 m, écuries, carrière.

€ 4 sessions possibles	Sur place	départ de Nancy	départ de Metz
du 08/07 au 19/07	865€	940€	965€
du 20/07 au 31/07	865€	940€	965€
du 01/08 au 14/08	1020€	1095€	1120€
du 15/08 au 28/08	1020€	1095€	1120€

ACTIVITÉS :

- Suivant les semaines
- Accrobranche
- Sentier Pieds Nus
- Tir à l'arc
- Escrime
- Mini golf
- Visite Fabrique de Bonbons CDHV
- Découverte de la nature, construction de cabanes, remontées des ruisseaux
- Activités manuelles, pâtisserie...

5 à 12 ans

CHOISIS TES VACANCES



CHALET DU LUSCHPACH - PLAINFAING (88 Vosges)

Effectif prévu : 65 participants

Ton séjour : Du 11 au 22 juillet: Les mondes fantastiques
Tu as toujours rêvé de te transformer en elfe, gnome, Lutin, fée ou dragon ? Suis nous dans les mondes fantastiques et vient découvrir le combat d'épée, le tir à l'arc et la magie...

Du 23 au 29 juillet : Découvrons la planète
Partons en exploration dans la nature pour découvrir ce qui s'y cache. On sait que la terre est ronde. Mais sais-tu réellement qui elle est ? Que cache t-elle parmi ses grands espaces verts et ses grandes étendues d'eau ? Pour le découvrir, rejoins nous et ensemble nous marcherons dans les sentiers de boue et grimperons au sommet des arbres...

Cadre de vie : Le centre est situé à 830 m d'altitude, au milieu d'un espace vert et vallonné de 10 hectares, entouré de forêts, à coté de petits ruisseaux. Le 1er village Plainfaing se situe à 10 km, st Dié à 25 km et Gérardmer à 23 km
Le Chalet du Luschpach est une maison calme, qui peut accueillir 60 enfants dans des chambres de 8 lits (sanitaires à proximité), salles d'activités, salle à manger, terrain de jeux extérieurs (table de ping-pong, mini golf «sur place»).

€ 3 sessions possibles	Sur place	Adhésion	Dieulouard	Nancy	Strasbourg
du 11/07 au 22/07	480€	5€	Aller : 20€ Ret. : 20€	Aller : 20€ Ret. : 20€	Aller : 35€ Ret. : 35€
du 23/07 au 29/07	300€	5€	Aller : 20€ Ret. : 20€	Aller : 20€ Ret. : 20€	Aller : 35€ Ret. : 35€
du 11/07 au 29/07	720€	5€	Aller : 20€ Ret. : 20€	Aller : 20€ Ret. : 20€	Aller : 35€ Ret. : 35€

ACTIVITÉS :

- Poney
- Kart à pédale
- Escalade
- Piscine
- Vélo
- Pêche
- Activités sportives, manuelles et artistiques

6 à 13 ans

RESPIRONS LES VACANCES



LUVIGNY (88 Vosges)

Effectif prévu : 160 participants

Ton séjour : Des vacances aux multiples activités au cœur des Vosges ! Tous les enfants de 6 à 13 ans pourront découvrir un lieu en pleine nature et y vivre des aventures incroyables. Entre le sport, activités manuelle, les grands jeux ou les veillées, les enfants auront toutes les raisons de passer de belles vacances !

Chaque jour, l'enfant choisit avec ses copains une des nombreuses activités proposées pour la demi-journée, à sa convenance. Les rythmes de vie sont adaptés à l'âge des participants. Les levers et couchers sont échelonnés. Les repas sont pris en self-service. Deux fois par semaine, les enfants sont transportés dans leur imaginaire lors de grands jeux déguisés. Chaque soir, une veillée différente est organisée, il y en a pour tous les goûts !

Cadre de vie : La colonie se trouve sur un domaine situé au cœur de forêt vosgienne. Le domaine comporte une piscine couverte et chauffée, des poneys, un étang pour la pêche, des terrains de sport. Les participants sont hébergés par groupes d'âges dans 6 chalets différents, tous accessibles aux personnes à mobilité réduite et équipés de chambres de 4 lits. : Les 6-7 ans sont accueillis dans un chalet tout neuf, conçu et équipé pour les enfants qui effectuent un premier séjour en centre de vacances.

€ **Contactez l'association directement**
03 83 21 18 48



ACTIVITÉS :

- Jeu d'orientation à énigmes
- Construction de nid
- Balade en montagne
- Balade contée
- Visite d'un parc animalier

7 à 12 ans

LES PIEDS DANS L'HERBE

FEDERATION MEURTHE-ET-MOSELLE
la ligue de l'enseignement
un avenir par l'éducation populaire



BALLON D'ALSACE (88 Vosges)

Effectif prévu : 15 participants

Ton séjour : Tu aimes la nature, les animaux, construire, imaginer, créer ? Ce séjour est fait pour toi !

Au cours de ce séjour, tu pourras découvrir la faune et la flore vosgienne durant un jeu d'orientation à énigmes. Tu apprendras à construire un nid d'animal à partir de matériaux ramassés dans la forêt.

Balade en montagne, balade contée et visite d'un parc animalier compléteront ton séjour.

Cadre de vie : Les enfants seront hébergés dans des chambres de 3 à 4 lits avec sanitaires complets à chaque étage. Les repas sont confectionnés sur place et au cours de chaque séjour, un repas typique est servi (raclette, munstiflette...)

€ 2 sessions possibles	Sur place	départ de Nancy	départ de Metz
du 23/07 au 29/07	650€	740€	740€
du 30/07 au 05/08	650€	740€	740€



ACTIVITÉS :

- Cabanes
- Tir à l'arc
- Légende amérindiennes

6 à 12 ans

UN INDIEN DANS LES VOSGES



PLAINFAING (88 Vosges)

Effectif prévu : 30 participants

Ton séjour : Viens passer la semaine dans notre village indien et vivre une semaine riche en divertissements !

Chaque jour des activités au choix ! Au programme mise en place du village Indien, initiation au tir à l'arc et au tir à la sarbacane, course d'orientation, construction de cabanes, activités manuelles de création (confection d'attrapes rêves, de bijoux, ...), chansons et danses Amérindiennes, veillées contes et légendes autour du feu de camp...

Cadre de vie : Situé à 6 km du village de Plainfaing, à 15 km de Gérardmer, le centre de vacances « Le Chorin » est blotti à 660 m d'altitude, au creux d'un cirque montagneux pittoresque. La maison est entourée de forêts de sapins, de cascades, de sources, au bord de la Meurthe encore sauvage qui coule en contrebas.

Le centre est composé de 2 bâtiments avec 2 salles d'activités et d'un abri pédagogique extérieur. Les enfants sont hébergés dans des chambres de 4 à 9 lits avec sanitaires à proximité.

Un animateur référent par groupe de 7 enfants suit la vie quotidienne (aide à la gestion de l'argent de poche, douches, rangement du linge, courrier...) et dans un esprit de groupe les enfants sont associés à la vie du centre.

€ 2 sessions possibles	Sur place	Départ Nancy	Départ Metz	Départ St Dié
du 10/07 au 16/07	458€ (adhésion comprise)	498€ (adhésion comprise)	523€ (adhésion comprise)	478€ (adhésion comprise)
du 16/08 au 22/08	458€ (adhésion comprise)	498€ (adhésion comprise)	523€ (adhésion comprise)	478€ (adhésion comprise)



ACTIVITÉS :

- Accrobranche
- Escape-Game
- Parc d'attraction

10 à 17 ans

SEMAINE SENSATIONS



ART-SUR-MEURTHE (54 Meurthe et Moselle)

Effectif prévu : 12 participants

Ton séjour : Viens t'éclater et te dépenser près de Nancy ! Si la hauteur ne te fait pas peur. Si tu es amateur de sensations fortes. Si tu es intrépide. Si tu es sportif, si tu as l'esprit d'équipe et si tu veux te dépasser... Alors ce séjour est fait pour toi.

Pendant une semaine et en toute sécurité : Initiation à l'escalade, parcours accrobranche, escape-game et pour t'éclater 1 journée en parc d'attraction Pokeyland.

Cadre de vie : Viens nous rejoindre au Centre de Loisirs d'Art sur Meurthe dans un cadre verdoyant à quelques minutes de Nancy.

Sur place : hébergement, restauration, forêt, centre équestre, salles d'activités. Les enfants sont hébergés en chambre de 2 à 8 lits avec sanitaires (douches, WC, lavabos). Les repas se prennent tranquillement en extérieur ou dans une salle de restauration agréable.

Le rythme de chacun est respecté autour de lever et petit déjeuner échelonnés. Les enfants participent à la gestion de leur vie quotidienne, sont associés au rangement des chambres, de leurs affaires personnelles.

€ 2 sessions possibles	Sur place
du 09/07 au 15/07	490€ (adhésion comprise)
du 23/07 au 29/07	490€ (adhésion comprise)



ACTIVITÉS :

- Équitation
- VTT
- Construction de cabanes
- Sortie à Gérardmer et parcours sentier pieds nus
- Initiation au camping

6 à 10 ans

SPORT ET NATURE

FEDERATION MEURTHE-ET-MOSELLE
la ligue de l'enseignement
un sport par l'école, populaire



CLAIRSAPIN - LES ARRENTES DE CORCIEUX (88 Vosges)

Effectif prévu : 24 participants

Ton séjour : Chaque journée des activités te seront proposées : jeux sportifs, activités manuelles ou jeux d'expression.

5 séances d'équitation (soins, initiation à la monte, jeux, équilibre et promenade en forêt), VTT, jeux de piste, construction de cabanes et autres viendront compléter ton séjour.

Cadre de vie : Le centre « Clairsapin » : lieu de vie chaleureux et convivial : chambres de 2 à 5 lits avec sanitaires complets ou à proximité.



€ 4 sessions possibles	Sur place	départ de Nancy	départ de Metz
du 08/07 au 19/07	789€	889€	889€
du 20/07 au 31/07	789€	889€	889€
du 01/08 au 14/08	932€	1032€	1032€
du 15/08 au 28/08	932€	1032€	1032€



ACTIVITÉS :

- Imaginaire
- Nature
- Expression

5 à 11 ans

RÊVE ET NATURE



LE THOLY (88 Vosges)

Effectif prévu : 75 participants

Ton séjour : Des aventures, des histoires, la découverte de la nature, voilà de quoi se créer de formidables souvenirs ! Les enfants sont accueillis par des personnages hauts en couleurs et vivent une histoire imaginaire dont ils sont les héros. Durant leurs aventures, ils participent à des activités de découverte de la nature (nuit sous tente, repas autour du feu, construction de cabanes, pique-nique en forêt...) et des grands jeux (chasse au trésor, jeu de piste, cluedo géant, sport co...). Des grandes fêtes rassemblent toute la colonie autour des personnages de l'histoire et s'achèvent bien souvent par des spectacles réalisés par les enfants : théâtre, musique, danse, cirque, magie, mime...

Cadre de vie : Les locaux de la Maison du Beau sont modernes et accueillants. Les enfants dorment dans des chambres confortables allant de trois à huit lits et sont répartis dans des groupes d'âge adaptés à leurs besoins. Les repas sont préparés sur place avec un maximum de produits frais. Des moments de la journée sont consacrés aux activités libres : chaque enfant peut alors décider de se reposer, d'écrire, de lire, de jouer à des jeux de société ou de continuer à jouer avec les copains.

€ 4 sessions possibles	Sur place ou départ de Jarville
du 09/07 au 15/07	375€ (adhésion comprise)
du 16/07 au 29/07	665€ (adhésion comprise)
du 06/08 au 19/08	665€ (adhésion comprise)
du 20/08 au 26/08	375€ (adhésion comprise)



ACTIVITÉS :

- Multi-activités
- Activités de plein air
- Tourisme local

6 à 13 ans

SENSATIONS FORTES DANS LES HAUTES VOSGES !



PLAINFAING (88 Vosges)

Effectif prévu : 60 participants

Ton séjour : Séjour 100% Grand Air dans les Hautes Vosges ! Sensations fortes et activités en plein air. Dépaysement garanti ! Sortie accrobranche et découverte de la région : randonnée à la cascade du Rudlin, découverte des crêtes vosgiennes, visite de la Confiserie des Hautes Vosges, journée baignade, journée multisports. Les enfants profiteront des équipements sportifs à disposition sur le centre (football, volley, ping pong...), d'activités de plein air (construction de cabanes, course d'orientation, sorties en forêt, ...), et bien sûr des grands jeux et veillées à thèmes ! Possibilité également de passer une nuit sous tente.

Cadre de vie : Situé à 6 km du village de Plainfaing, à 15 km de Gérardmer, le centre de vacances « Le Chorin » est blotti à 660 m d'altitude, au creux d'un cirque montagneux pittoresque. La maison est entourée de forêts de sapins, de cascades, de sources, au bord de la Meurthe encore sauvage qui coule en contrebas. Le centre est composé de 2 bâtiments avec 2 salles d'activités et d'un abri pédagogique extérieur. Les enfants sont hébergés dans des chambres de 4 à 9 lits avec sanitaires à proximité.

€ 2 sessions possibles	Sur place	Départ Nancy	Départ Metz	Départ St Dié
du 18/07 au 31/07	790€	830€	855€	810€
du 01/08 au 14/08	790€	830€	855€	810€



ACTIVITÉS :

- Construction de fusée, expériences scientifiques et planétarium
- Balade en forêt
- 1 nuit sous tente ou en refuge (selon météo)
- VTT
- Karting, accrobranche
- Dragonboat, Tir à l'arc
- Grands jeux, trolball, hockey sur gazon

11 à 14 ans

DÉCOUVERTE PLEINE NATURE



CLAIRSAPIN - LES ARRENTES DE CORCIEUX (88 Vosges)

Effectif prévu : 24 participants

Ton séjour : grands espaces naturels, forêt vosgienne à proximité : le lieu idéal pour l'aventure en colo ! Chaque journée des activités te seront proposées : 2 journées d'activités scientifiques, 2 journées trappeur, 1 nuit en bivouac, 1 journée VTT, karting, accrobranche, baignade en piscine, Tir à l'arc

Cadre de vie : Le centre « Clairsapin » : lieu de vie chaleureux et convivial : chambres de 2 à 5 lits avec sanitaires complets ou à proximité.

€ 4 sessions possibles	Sur place	départ de Nancy	départ de Metz
du 08/07 au 19/07	789€	889€	889€
du 20/07 au 31/07	789€	889€	889€
du 01/08 au 14/08	932€	1032€	1032€
du 15/08 au 28/08	932€	1032€	1032€



ACTIVITÉS :

- Biathlon nature
- Disc golf
- Course d'orientation
- Parcours acrobatique dans les arbres
- Baby-foot, ping-pong
- Balade dans la forêt
- Jeux extérieurs, jeux de société

13 à 15 ans

OLYMPIADE NATURE



LE BALLON D'ALSACE (88 Vosges)

Effectif prévu : 15 participants

Ton séjour : Des sports innovants, un défi collectif, viens vivre une expérience entre amis au grand air de la montagne ! Au cours de ces olympiades, tu découvriras des sports innovants, c'est un défi collectif que nous te proposons avec : biathlon nature, disc golf, course d'orientation en forêt, parcours acrobatique dans les arbres, réveil musculaire. Découverte sportives dans la bonne humeur et l'entraide. Les participants seront forces de propositions pour la mise en place des activités et le choix des veillées.

Cadre de vie : Les enfants seront hébergés dans des chambres de 3 à 4 lits avec sanitaires complets à chaque étage. Les repas sont confectionnés sur place et au cours de chaque séjour un repas typique est servi (raclette, munstiflette...)

€ 2 sessions possibles	Sur place	départ de Nancy	départ de Metz
du 23/07 au 29/07	650€	740€	740€
du 30/07 au 05/08	650€	740€	740€



ACTIVITÉS :

- Biathlon et courses d'orientations
- Initiation VTT
- Baignades surveillées
- Randonnées (possibilité de bivouac en tipi aménagé si les conditions le permettent)
- Grands Jeux et Veillées

11 à 14 ans

COCKTAIL NATURE



NOMPATELIZE (88 Vosges)

Effectif prévu : 24 participants

Ton séjour : Tu as envie de profiter de tous les plaisirs des Vosges ? Un cocktail de sports et d'activités en pleine nature, d'instant ludiques et de détente selon tes envies, t'attend au pied des massifs vosgiens.

Cadre de vie : Tu seras hébergé au centre du Pâquis à Nompateлизe (Communauté d'agglomération de Saint-Dié-Des-Vosges) dans un grand bâtiment de 750m2 fraîchement rénové et respectueux de l'environnement sous tente marabouts de 6 personnes. Situé au cœur d'un terrain de 11 000 m2 avec un accès direct au massif du « petit jumeau », tu pourras partir avec tes animateurs.trices découvrir les chemins des forêts vosgiennes et profiter des extérieurs sécurisés du centre avec tes ami.e.s.

Le centre est composé de chambres de 4 à 5 personnes, et de blocs sanitaires en nombre suffisant. Il a également 2 salles d'activités, 1 salle à manger pouvant accueillir jusqu'à 60 personnes.

Équipe d'animation : L'équipe d'encadrement sera composée de 4 animateurs.trice et d'un directeur.trice et tous seront à même de partager leurs savoir-faire au profit des enfants et des adolescents.



€ 2 sessions possibles

du 29/07 au 05/08

du 05/08 au 12/08

Sur place

départ de Nancy

départ de Metz

495€

525€

545€

495€

525€

545€



ACTIVITÉS :

- Canoë-Kayak
- Spéléologie
- VTT
- Randonnées (possibilité de bivouac)
- Baignades
- Grands jeux et veillées

11 à 14 ans

JUR'AVENTURES !



CHAUX-DES-CROTENAY (39 Jura)

Effectif prévu : 24 participants

Ton séjour : Une multitude d'activités terrestres ou nautiques t'attendent dans le Jura, sur un site exceptionnel permettant de découvrir l'environnement et le patrimoine à travers des activités variées ludiques à caractère sportif, environnemental, agrémentées également par des visites culturelles !

Cadre de vie : Le gîte la Gentiane surplombe un vaste paysage de collines recouvertes de forêts... Les deux étages supérieurs sont réservés aux chambres et sanitaires, alors que les pièces de vie (cuisine, salle à manger) sont au rez-de chaussée. La salle principale s'ouvre sur la pelouse par de larges baies vitrées. La structure dispose de 11 chambres de 2 à 4 couchages équipées de lits simples et de lits superposés. Les sanitaires (lavabos, WC, douches) sont en nombre suffisant, ils sont répartis sur les paliers, voire même dans certaines chambres.

Équipe d'animation : L'équipe d'encadrement sera composée de 4 animateurs.trices diplômé.e.s et stagiaires ainsi que d'un directeur.trice diplômé.e, tous seront à même de partager leurs savoir-faire au profit des enfants et des adolescents.



€ 2 sessions possibles

du 15/07 au 22/07

du 22/07 au 29/07

départ et retour Nancy

départ et retour Metz

620€

640€

620€

640€



ACTIVITÉS :

- Vulcania
- Lac Salagou
- Parc nautique
- Rafting
- Parcours « acrosphère »
- Journée à Europark

13 à 16 ans

BALADE EN FRANCE

FÉDÉRATION MEURTHE-ET-MOSELLE
la ligue de l'enseignement
un avenir par l'éducation populaire



ITINÉRIANT (France)

Effectif prévu : 25 participants

Ton séjour : Circuit prévisionnel à travers la France : Massif Central, Méditerranée, Alpes, Vosges.

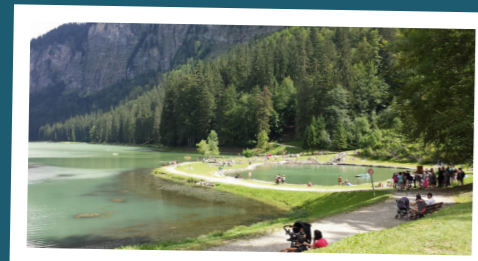
Direction le Massif Central avec la visite du site Vulcania, l'Hérault, le Lac du Salagou, Agde et ses plages de Saint Vincent. Remontée vers la Haute-Savoie et la station de Morzine-Avoriaz, pour finir dans les Vosges à Xonrupt-Longemer.

Cadre de vie : Le groupe part avec des tentes légères s'installe en camping agréé ou dans les centres de vacances en accueil en dur. Emporter matelas en mousse et duvet. Participation de chacun aux tâches quotidiennes et matérielles.

Documents obligatoires : Attestation d'aisance aquatique, autorisation parentale de pratique d'activités, CNI + AST.

2 sessions possibles

	départ de Nancy	départ de Metz
du 15/07 au 28/07	1060€	1060€
du 04/08 au 17/08	1060€	1060€



ACTIVITÉS :

- Randonnée aquatique en eaux-vives
- Escalade
- VTT
- Spéléologie
- Baignades
- Randonnées avec bivouac possible
- Grands jeux et veillées.

14 à 17 ans

AVENTURE DANS LE LOT !



SAINT JEAN LAGINESTE (46 Lot)

Effectif prévu : 32 participants

Ton séjour : Découverte des activités sportives de pleine nature aquatique ou terrestre (eaux vives, escalade, VTT, spéléo etc.). Loisirs, détente et esprit de groupe seront au rdv de ce séjour. Les jeunes participeront activement à la programmation des activités de la semaine. Des balades, des randos voire des bivouacs sauront agrémenter le séjour !

Cadre de vie : Le centre Aroéven de Saint-Jean-Laginese se trouve dans le Lot, au coeur d'un parc boisé de trois hectares. A proximité de la Dordogne, dans le Haut Quercy, le centre offre un terrain de jeu propice aux activités de plein air, à moins de 20 km du village de Rocamadour et du Gouffre de Padirac.

L'hébergement se fait sous tente marabout (6-8 places) montée sur un plancher. Un bâtiment en dur comprenant cuisine, salles d'activité et sanitaires est à disposition. Les jeunes participeront aux tâches de la vie quotidienne, au rangement et à l'entretien des locaux.

1 session possible

	départ et retour Nancy	départ et retour Metz
du 12/07 au 24/07	995€	1020€



ACTIVITÉS :

- Visite du parc animalier de Merlet,
- Parcours d'orientation,
- Baignades au Lac Léman et en piscine,
- Initiation à l'astronomie,
- Bivouac (nuit sous tente),
- Veillées et grands jeux,
- Ferme pédagogique du « Petit Mont » avec fabrication de fromage.
- Escalade,
- Accrobranche,
- Spéléologie.

6 à 12 ans

MONTAGNE ENCHANTÉE



BELLEVAUX (74 Haute Savoie)

Effectif prévu : 25 participants

Ton séjour : 11 jours d'activités de la plus calme à la plus sensationnelle au cœur de la montagne ! Que la montagne est belle ! De quoi aiguiser les esprits des petits curieux avides de découvrir le milieu montagnard, les activités de pleine nature ou l'équitation... Le séjour propose des activités communes à l'ensemble du groupe afin de créer des moments de partage, mais aussi deux options d'activités selon les passions de chacun.

Cadre de vie : Hébergement dans le chalet Aroéven de Bellevaux, en Haute-Savoie, à 1 100 m d'altitude avec des chambres de 4 lits avec lavabo et rangements. Salles d'activités, tennis de table, jeux de société... Cuisine régionale, préparée au chalet.

1 session possible

	départ et retour Nancy	départ et retour Metz
du 09/07 au 20/07	820€	840€



ACTIVITÉS :

- Spéléologie
- Randonnée et bivouac en montagne
- Journée au Parc Aventure Indian Forest
- Journée Walibi
- Baignade au lac d'Aiguebelette
- Grands Jeux
- Parcours d'orientation
- Nuits sous tente / cabane / hamac
- Jeux au Cirque de St Mème

6 à 12 ans

CHARTREUSE AVENTURE



SAINT-PIERRE-D'ENTREMONT (38 Isère)

Effectif prévu : 30 participants

Ton séjour : Le plaisir d'être en colo, c'est partager et vivre des moments sympas autour de grands jeux, d'activités manuelles et créatives, de chorégraphies, d'un bon feu de camp, sans oublier les traditionnelles veillées.

Cadre de vie : Le chalet est situé dans le Parc Naturel Régional de Chartreuse (entre Chambéry et Grenoble) dans un environnement de moyenne montagne (900m d'altitude). La restauration, cuisinée sur place et l'agencement du centre en font un lieu convivial et accueillant. les chambres sont confortables (de 3 à 4 lits)

En + : Grande salle polyvalente d'animation.

Espaces de détente : baby-foot, ping-pong, jeux inédits.

1 session possible

	départ et retour Nancy	départ et retour Metz
du 30/07 au 13/08	1025€	1045€



ACTIVITÉS :

- Jeux de plage
- Baignade
- Journée dans un parc nautique
- Journée dans un parc animalier
- Escalarbre
- Tournois sportifs



6 à 10 ans

11 à 13 ans

LES PIEDS DANS L'EAU

FEDERATION MEURTHE-ET-MOSELLE
la ligue de l'enseignement
un avenir par l'éducation populaire



AGDE (34 Hérault)

Effectif prévu : 90 participants

Ton séjour : Site avec un parc arboré étudié pour concilier espaces de vie et espaces de jeux. Séjour avec de multiples activités sportives et organisation de petits et grands jeux pour le plaisir de tous. Le bord de mer avec la plage du Grau et la plage Saint Vincent apporteront une touche balnéaire. Des baignades seront régulièrement organisées ainsi que des jeux de sable en bord de mer sans oublier le farniente et la bronzette.

Cadre de vie : Les enfants seront logés dans des chambres de 3 à 8 lits avec lavabo, les sanitaires et douches sont à proximité des chambres. La bâtiment central comporte deux salles à manger, la cuisine, l'infirmerie et les locaux administratifs. Terrasse avec canisses et parasols permettront de prendre éventuellement les repas à l'extérieur dans une ambiance de vacances.



€ 4 sessions possibles	Sur place	départ de Nancy	départ de Metz
du 08/07 au 20/07	820€	980€	980€
du 20/07 au 02/08	900€	1060€	1060€
du 02/08 au 15/08	900€	1060€	1060€
du 15/08 au 28/08	900€	1060€	1060€

ACTIVITÉS :

- Baptême de plongée
- Funboat
- Canoë-kayak
- Escalarbre, randonnée
- Visites patrimoine



11 à 14 ans

COCKTAIL MÉDITERRANÉE

FEDERATION MEURTHE-ET-MOSELLE
la ligue de l'enseignement
un avenir par l'éducation populaire



SAINT JEAN DE LA BLAQUIÈRE (34 Hérault)

Effectif prévu : 35 participants

Ton séjour : Au programme : une avalanche d'activités sportives : baptême de plongée, deux séances de funboat, initiation au canoë-kayak sur ½ journée, ½ journée d'escalarbre, randonnée pédestre avec bivouac pour les plus courageux, une journée en piscine. Sont possibles également, des visites « patrimoines ».

Cadre de vie : Les jeunes seront hébergés sous des tentes couchettes de 4 à 8 places aménagées sur des terrasses au milieu d'un espace ombragé.

Documents obligatoires : autorisation parentale et test d'aisance aquatique.



€ 4 sessions possibles	Sur place	départ de Nancy	départ de Metz
du 08/07 au 20/07	890€	1050€	1050€
du 20/07 au 02/08	970€	1130€	1130€
du 02/08 au 15/08	970€	1130€	1130€
du 15/08 au 28/08	970€	1130€	1130€

ACTIVITÉS :

- Paddle
- Ile d'Aix
- Aiguillon-sur-Mer
- Sports collectifs
- Journée au Puy du fou



8 à 13 ans

AUX PORTES DE L'OcéAN

FEDERATION MEURTHE-ET-MOSELLE
la ligue de l'enseignement
un avenir par l'éducation populaire



SAINT MICHEL EN L'HERM (85 Vendée)

Effectif prévu : 45 participants

Ton séjour : Paddle : 3 séances d'initiation encadrées par un moniteur qualifié, en mer avec l'école de voile de le Tranche-sur-Mer. Excursions : l'île d'Aix (avec approche de Fort Boyard en bateau) et jeu de piste sur l'île, une journée au Puy du fou avec tous les spectacles, cascades et effets spéciaux.

Balade en barque sur la Venise verte du marais Poitevin
L'aiguillon-sur-Mer : baignades, pêche à pied, jeux de plage, découverte du littoral, veillées sur la plage.

Autres activités : sports collectifs (football, volley-ball, base-ball), grands jeux, ping-pong, randonnée.

Participation aux manifestations locales. Animations et veillées en soirée, boms, feu de camp.

Cadre de vie : La colonie de vacances est implantée à la sortie du village de Saint-Michel-en-l'Herm, sur un terrain de 3 hectares. Les jeunes sont hébergés sous tentes de 4 à 8 places isolées du sol (prévoir un sac de couchage), sanitaires refaits à neuf, cuisine moderne, salle à manger sous chapiteau.

Documents obligatoires : Test d'aisance aquatique de 25 mètres.



€ 2 sessions possibles	Sur place	départ de Nancy	départ de Metz
du 22/07 au 03/08	859€	1033€	1033€
du 03/08 au 15/08	859€	1033€	1033€



ACTIVITÉS :

- Pêche à pied
- Baignades à la piscine et à l'océan
- Activités sportives, nautiques et de pleine-nature au choix des enfants (optimist, initiation vélo par exemple)
- Balades dans la pinède
- Visite du Zoo de la Palmyre
- Construction de châteaux de sable
- Grands-jeux et veillées



6 à 12 ans

CAP SUR L'ATLANTIQUE !



SAINT GEORGES DE DIDONNE (17 Charente-Maritimes)

Effectif prévu : 30 participants

Ton séjour : Idéalement situé pour découvrir le milieu marin, St Georges de Didonne, petit village de bord de mer est prêt à t'accueillir pour un cocktail d'amusements et de découvertes aquatiques !

Cadre de vie : Le centre « Les Buissonnets » est implanté au bord de la mer, dans un parc boisé de 8 ha avec accès direct et sécurisé à la plage de Saint-Georges-de-Didonne et une piscine privative. Hébergement réparti en petites chambres avec salle de bain et WC privatifs. Les longues plages de sable fin sont idéales pour la baignade et les jeux de plage. Les abords forestiers sont propices aux balades en vélo.

Équipe d'animation : L'équipe d'encadrement sera composée de 5 animateurs.trices diplômé.e.s et stagiaires ainsi que d'un directeur.trice diplômé.e, tous seront à même de partager leurs savoir-faire au profit des enfants et des adolescents.



€ 1 session possible du 08/07 au 20/07	départ et retour Lorraine TGV	départ et retour Nancy	départ et retour Metz
	900€	920€	920€



ACTIVITÉS :

- 3 Activités sportives et de pleine nature au choix (Paddle, Voile, Catamaran)
- Pêche à pied
- Activités et baignades
- Initiation voile
- Visite des Marais salants
- Grands jeux et veillées



11 à 14 ans

FUN SUR L'OCÉAN



NOIRMOUTIER LE VIEIL (85 Vendée)

Effectif prévu : 15 participants

Ton séjour : Ce séjour a été conçu pour que tu puisses t'épanouir à ton rythme et selon tes envies. Si tu souhaites partager des moments inoubliables, autour des sports et des activités nautiques, le séjour est fait pour toi. Tu profiteras donc de vraies vacances où ton avis sera pris en compte !

Cadre de vie : Sur l'île de Noirmoutier, petite île de l'Atlantique située dans le département de la Vendée. Le centre est situé immédiatement au front de mer avec son accès direct à la plage. Tu vivras ton séjour sur une propriété de 3000 m2 composé de deux maisons. Le logis principal est composé de 12 chambres de 3 à 6 lits avec lavabo dans chacunes et de sanitaires et douches à l'étage. Le logis annexe est composé de 8 chambres avec lavabo, de sanitaires et douches ainsi qu'une salle d'activités. Petit + : Centre situé sur la plage entre rochers et sable !

Équipe d'animation : L'équipe d'encadrement sera composée de 5 animateurs.trices diplômé.e.s et stagiaires dont un.e surveillant.e de baignade, d'un directeur.trice diplômé.e et d'un.e gestionnaire de centre,tous seront à même de partager leurs savoir-faire au profit des enfants et des adolescents.



€ 1 session possible du 01/08 au 11/08	départ et retour Nancy	départ et retour Metz
	920€	940€

ACTIVITÉS :

- Activités sportives et de pleine nature
- Pêche à pied
- Activités et baignades
- Initiation voile
- Grands jeux et veillées



14 à 17 ans

FUN SUR L'OCÉAN



NOIRMOUTIER LE VIEIL (85 Vendée)

Effectif prévu : 15 participants

Ton séjour : Ce séjour a été conçu pour que tu puisses t'épanouir à ton rythme et selon tes envies. Si tu souhaites partager des moments inoubliables, autour des sports et des activités nautiques, le séjour est fait pour toi. Tu profiteras donc de vraies vacances où ton avis sera pris en compte !

Cadre de vie : Sur l'île de Noirmoutier, petite île de l'Atlantique située dans le département de la Vendée. Le centre est situé immédiatement en front de mer avec son accès direct à la plage. Tu vivras ton séjour sur une propriété de 3000 m2 composé de deux maisons. Le logis principal est composé de 12 chambres de 3 à 6 lits avec lavabo dans chacunes et de sanitaires et douches à l'étage. Le logis annexe est composé de 8 chambres avec lavabo, de sanitaires et douches ainsi qu'une salle d'activités. Petit + : Centre situé sur la plage entre rochers et sable !

Équipe d'animation : L'équipe d'encadrement sera composée de 5 animateurs.trices diplômé.e.s et stagiaires dont un.e surveillant.e de baignade, d'un directeur.trice diplômé.e et d'un.e gestionnaire de centre,tous seront à même de partager leurs savoir-faire au profit des enfants et des adolescents.



€ 1 session possible du 01/08 au 11/08	départ et retour Nancy	départ et retour Metz
	920€	940€

ACTIVITÉS :

- Baignades
- Voile
- Stand-up paddle
- Beach-volley, ping-pong, basket-ball
- Viste de Corte
- Grands jeux

10 à 14 ans

VOILE SUR L'ÎLE DE BEAUTÉ

FÉDÉRATION MEURTHE-ET-MOSELLE
la ligue de l'enseignement
un avenir par l'éducation populaire



QUERCIOLO (Corse)

Effectif prévu : 40 participants

Ton séjour : Découvre la corse dans le cadre d'une colo, à travers des activités sportives dans un village pittoresque, au cœur de la Casinca. Plage à 300m, jeux nautiques, cerfs-volants et farniente. Voile, stand up paddle, volley et beach-volley, ping-pong, soirée danse, baby-foot, tournois de tennis-ballon, football, basket-ball. Excursion à Corte, 1 journée sur l'île rousse, petite ville balnéaire pour faire du shopping et se baigner dans ses eaux turquoises.

Cadre de vie : Une colonie de vacances située dans un cadre verdoyant en bord de mer. Hébergement sous tentes de 6 à 8 places avec couchettes superposées (prévoir sac de couchage). Sanitaires et infirmerie en dur. Salle à manger et restauration sous chapiteau.

Documents obligatoires : CNI + autorisation de sortie du territoire + brevet de natation 50m.

€ 4 sessions possibles	départ de Nancy	départ de Metz
du 10/07 au 22/07	1076€	1076€
du 20/07 au 01/08	1076€	1076€
du 03/08 au 15/08	1076€	1076€
du 13/08 au 25/08	1076€	1076€



ACTIVITÉS :

- Balade en bateau
- Pêche en mer
- Plongées?
- Baignades avec masque et palmes
- Baignades
- Randonnées
- Activités de détente: jeux en bord de mer, activités sportives et artistiques, grands jeux et veillées.

11 à 14 ans

LE GRAND BLEU



CARGÈSE (Corse)

Effectif prévu : session 1 : 24 part. / session 2 : 35 part.

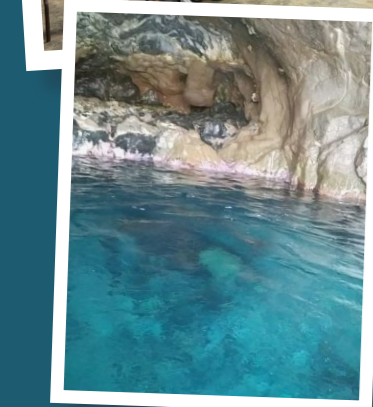
Ton séjour : Tu découvriras les mille visages de l'ouest de la Corse, à Cargèse, ancienne cité grecque et station balnéaire splendide à travers ses criques, ses plages de sable fin, son maquis, le tout dans une ambiance festive !

Cadre de vie : À Cargèse, station balnéaire située à l'Ouest de la Corse, au nord d'Ajaccio. L'hébergement est sous tentes « marabouts » de 6 places sur un terrain arboré et ombragé. Des bâtiments en dur abritent les sanitaires, la cuisine ainsi qu'une salle d'activité et de restauration.

Petit + : Activités nautiques réalisées en gestion directe, l'Aroéven est propriétaire de son propre bateau, permettant aux jeunes de donner leurs avis sur la composition des groupes, les itinéraires et les créneaux des sorties bateau !

Seconde session : La seconde session séjour mixte : Ouverts aux sourds, malentendants et entendants : les séjours représentent une grande aventure humaine, en donnant la possibilité à de jeunes sourds et à de jeunes entendants de développer le sens du partage, la solidarité et de les sensibiliser au fait que nous pouvons vivre ensemble malgré nos différences.

€ 2 sessions possibles	départ et retour Nancy	départ et retour Metz
du 12/07 au 24/07	1020€	1040€
du 24/07 au 04/08	1020€	1040€



ACTIVITÉS :

- Voile
- Paddle
- Bronzette et baignade
- Sports
- Corte

14 à 17 ans

DETENTE SUR L'ÎLE DE BEAUTÉ

FÉDÉRATION MEURTHE-ET-MOSELLE
la ligue de l'enseignement
un avenir par l'éducation populaire



SORBO-OCAGNANO (Corse)

Effectif prévu : 95 participants

Ton séjour : Tous les jours, tu auras la possibilité de t'initier à la voile sur catamarans ou de te laisser tenter par un moment en petit groupe sur l'eau en paddle. Tous les jours tu pourras aller à la plage pour te faire bronzer, te baigner, pratiquer des activités nautiques ou du beach-volley, du handball, ... 2 journées de visites sont possibles : Pars à la découverte de Corte ou par l'île Rousse, petite ville balnéaire idéale pour le shopping et la baignade dans ses eaux turquoises.

Cadre de vie : Niché dans le maquis à 300 mètres de la plage avec accès direct. Hébergement sous tentes de 6 à 8 places avec couchettes superposées (prévoir sac de couchage et oreiller). Sanitaires, cuisine et infirmerie dans des bâtiments en dur.

Documents obligatoires : CNI + autorisation de sortie du territoire + brevet de natation 50m.

€ 4 sessions possibles	départ de Nancy	départ de Metz
du 10/07 au 22/07	1076€	1076€
du 20/07 au 01/08	1076€	1076€
du 03/08 au 15/08	1076€	1076€
du 13/08 au 25/08	1076€	1076€



ACTIVITÉS :

- Balade en bateau
- Pêche en mer
- Baignades avec masque et palmes
- Baignades
- Activités de détente: jeux en bord de mer, activités sportives et artistiques, grands jeux et veillées.

14 à 17 ans

LE GRAND BLEU



CARGÈSE (Corse)

Effectif prévu : 32 participants

Ton séjour : Tu découvriras les mille visages de l'ouest de la Corse, à Cargèse, ancienne cité grecque et station balnéaire splendide à travers ses criques, ses plages de sable fin, son maquis, le tout dans une ambiance festive !

Cadre de vie : À Cargèse, station balnéaire située à l'Ouest de la Corse, au nord d'Ajaccio. L'hébergement est sous tentes « marabouts » de 6 places sur un terrain arboré et ombragé. Des bâtiments en dur abritent les sanitaires, la cuisine ainsi qu'une salle d'activité et de restauration.

Petit + : Activités nautiques réalisées en gestion directe, l'Aroéven est propriétaire de son propre bateau, permettant aux jeunes de donner leurs avis sur la composition des groupes, les itinéraires et les créneaux des sorties bateau !

Équipe d'animation : L'équipe d'encadrement sera composée de 3 animateurs.trices diplômé.e.s et stagiaires dont un.e surveillant.e de baignade et d'un.e directeur.trice diplômé.e, tous seront à même de partager leurs savoirs-faire au profit des enfants et des adolescents.

€ 2 sessions possibles	départ et retour Nancy	départ et retour Metz
du 5/08 au 17/08	1020€	1040€
du 17/08 au 28/08	1020€	1040€



ACTIVITÉS :

- Kayak de mer, bateau à pédales, bananes tractées
- Baignades
- Île d'Hydra
- Athènes (Acropole et Parthénon)
- Jeux plages

14 à 17 ans

ESCAPADE GRECQUE

FEDERATION MEURTHE-ET-MOSSELLE
la ligue de l'enseignement
un avenir par l'éducation populaire



TOLO (Grèce)

Effectif prévu : 30 participants

Ton séjour : Détente, excursions, rencontres, découvertes et farniente : un cocktail de vacances de rêve ! Kayak de mer, bateau à pédales et bananes tractées. Baignades, sorties en mer : croisière bateau et journée complète sur l'île d'Hydra. Sortie sur une île sauvage : un instant inoubliable loin de tout, une soirée barbecue sur un île paradisiaque avec une traversée en bateau de pêche. Visite d'Athènes avec l'Acropole et le Parthénon. Epidaure et son théâtre antique, la citadelle de Nauplie, Mycènes et la Grèce antique, visite des ruines d'Assini, sans oublier le canal de Corinthe.

Cadre de vie : Tu séjourneras à Tolo, petite station balnéaire à côté de Nauplie (environ 180 km au sud-ouest d'Athènes), dans un camping de qualité, à proximité d'une immense plage de sable doré, typique de la Grèce. Hébergement en bungalows (draps fournis) et restauration en pension complète (plats typiques).

Documents obligatoires : CNI ou passeport + autorisation de sortie du territoire + carte européenne d'assurance maladie.

€ 3 sessions possibles	départ de Louvigny
du 10/07 au 21/07	1531€
du 22/07 au 02/08	1531€
du 03/08 au 14/08	1531€



ACTIVITÉS :

- Baignades,
- Bateau sur le lac
- Visite de Venise, Vérone
- Mini-camps dans les Dolomites,
- Parcs d'attractions

6 à 14 ans

VACANCES EN ITALIE



LAC DE GARDE (Italie)

Effectif prévu : 50 participants

Ton séjour : La plage, la montagne et le soleil en plus ! Sous un soleil toujours bleu, au cœur d'un site grandiose, entre un lac immense dont les eaux limpides et les plages de galets invitent aux joies nautiques et les majestueux sommets de dolomites, seront proposées, sous la conduite d'animateurs brevetés, de nombreuses activités : jeux, baignade, bateau sur le lac, Venise, Vérone, parcs d'attractions, artisanat, soirée animées, journées à thème ainsi que des mini-camps dans les Dolomites qui permettront la découverte d'une région pittoresque et attachante.

Cadre de vie : Proche du lac de Garde, dans un vallon baigné de soleil, entre vignes et oliviers, la maison, ancienne ferme lombarde, accueille 55 enfants de 6 à 14 ans, en chambres confortables de 4 à 8 lits, dans une ambiance familiale de joyeuse et franche détente.

€ 2 sessions possibles	Sur Place
du 09/07 au 29/07	1100€
du 29/07 au 18/08	1100€



ACTIVITÉS :

- Découverte de Rimini
- Journée dans un parc d'attraction
- Journée dans un parc aquatique
- Découverte de la région
- Soirées à thèmes

13 à 16 ans

RIMINI BEACH

FEDERATION MEURTHE-ET-MOSSELLE
la ligue de l'enseignement
un avenir par l'éducation populaire



RIMINI (Italie)

Effectif prévu : 40 participants

Ton séjour : Baignades et jeux aquatiques. Activités sportives et tournois. Découverte de Rimini : riche de monuments romains et de l'époque Renaissance. Attractions : une journée dans un parc d'attractions et une journée dans un parc aquatique. Découverte de la région : San Marino, la plus petite et plus ancienne république du monde, Ravenne... Excursions : Venise, sortie à la journée avec traversée en bateau. Florence, visite guidée de son architecture et de ses monuments. Animations en soirée : soirées à thème, boums. Sorties dans les rues piétonnes et dégustation de glaces italiennes.

Cadre de vie : Accueil dans un petit hôtel d'environ 50 lits situé à proximité de Rimini, au bord de la mer Adriatique et à deux pas de la plage de sable fin. Chambres de 2 à 4 lits avec sanitaires complets. Restaurant, salle d'activités, terrasse et jardin.

Documents obligatoires : CNI ou passeport + autorisation de sortie du territoire + carte européenne d'assurance maladie.

€ 3 sessions possibles	départ de Louvigny
du 10/07 au 21/07	1143€
du 20/07 au 31/07	1143€
du 30/07 au 10/08	1143€



ACTIVITÉS :

- Baignades
- Visites de villes
- Visite de stade
- Water-Park
- Activités décidées avec les jeunes

14 à 17 ans

EN ROUTE VERS LA PÉNINSULE HIBÉRIQUE !



ITINERANT (Espagne-Portugal)

Effectif prévu : 32 participants

Ton séjour : De Porto à Lisbonne en passant par Nazaré, partons à la découverte de l'un des plus beaux pays d'Europe où l'hospitalité légendaire de ses habitants en fait une terre d'accueil très chaleureuse. Une halte à Madrid avec visite d'un stade !

Cadre de vie : Nous serons hébergés au sein de campings avec piscine la plupart du temps sous tipis ou dans des auberges de jeunesse incluant le petit déjeuner. Les repas seront préparés par le groupe. Les transports se feront à bord d'un autocar de tourisme avec chauffeur.

Équipe d'animation : L'équipe d'encadrement sera composée de 5 animateurs.trices diplômé.e.s et stagiaires d'un.e directeur.trice diplômé.e, tous seront à même de partager leurs savoir-faire au profit des enfants et des adolescents.

Documents obligatoires : CNI ou passeport + autorisation de sortie du territoire + carte européenne d'assurance maladie.

Nancy > Poitiers > Burgos > Porto > Nazaré > Lisbonne > Madrid > Poitiers > Nancy

€	1 session possible	départ et retour Nancy	départ et retour Metz
	du 01/08 au 14/08	1020€	1040€



ACTIVITÉS :

- Visites de villes
- Baignades
- Shopping
- Visite de stade
- Dégustation de spécialités
- Grands jeux et veillées

14 à 17 ans

L'ITALIE DE LONG EN LARGE



ITINERANT (Italie)

Effectif prévu : 32 participants

Ton séjour : Tu souhaites découvrir les merveilles italiennes et en apprendre un peu plus sur ce pays ? Alors tu as choisi ce qu'il te fallait ! Au cours de ce séjour, tu pourras découvrir Naples et ses monuments, la cité antique de Pompéi, Rome et son histoire, Florence ainsi que Turin et son stade. Au programme de ce séjour: visite, histoire, baignades sans oublier la farniente et le fun avec tes camarades!!

Cadre de vie : Nous serons hébergés au sein de campings avec piscine la plupart du temps sous tipis ou dans des auberges de jeunesse incluant le petit déjeuner. Les repas seront préparés par le groupe. Les transports se feront à bord d'un autocar de tourisme avec chauffeur.

Équipe d'animation : L'équipe d'encadrement sera composée de 5 animateurs.trices diplômé.e.s et stagiaires dont un.e surveillant.e de baignade et d'un.e directeur.trice diplômé.e, tous seront à même de partager leurs savoir-faire au profit des enfants et des adolescents.

Documents obligatoires : CNI ou passeport + autorisation de sortie du territoire + carte européenne d'assurance maladie.

€	1 session possible	départ et retour Nancy	départ et retour Metz
	du 12/07 au 26/07	1020€	1040€



ACTIVITÉS :

- Visite de villes (Edimbourg, Londres)
- Shopping
- Visite du musée HARRY POTTER
- Dégustation de spécialités
- Grands jeux et veillées

14 à 17 ans

SUR LES TRACES D'HARRY



ITINERANT (Écosse)

Effectif prévu : 24 participants

Ton séjour : Partez sur les traces d'Harry Potter ! Ce séjour vous fera visiter quelques lieux incontournables d'Écosse et d'Angleterre, et vous permettra de découvrir les lieux de tournage des films Harry Potter, la fameuse saga des sorciers. A vos baguettes ! Vous serez hébergés au sein de campings la plupart du temps sous tipis ou tentes et dans des auberges de jeunesse incluant le petit déjeuner. Les repas seront préparés par le groupe. Les transports se feront à bord d'un autocar de tourisme avec chauffeur.

Équipe d'animation : L'équipe d'encadrement sera composée de 4 animateurs.trices diplômé.e.s et stagiaires dont un.e surveillant.e de baignade et d'un.e directeur.trice diplômé.e, tous seront à même de partager leurs savoir-faire au profit des enfants et des adolescents.

Documents obligatoires : Passeport

€	1 session possible	départ et retour Nancy	départ et retour Metz
	du 16/08 au 25/08	950€	970€



CONTACTS ET PROCEDURE D'INSCRIPTION

Après avoir sélectionné votre séjour, il vous faudra remplir le bulletin d'inscription ci-après et le retourner à votre collectivité accompagné de votre notification d'aide aux vacances de la CAF si vous en avez une, et de toute information concernant une aide complémentaire à la JPA.

Votre demande sera transmise à Mme FAURE qui étudiera votre dossier.

Après validation du plan de financement de votre part, Mme FAURE enverra une demande d'inscription à l'organisateur du séjour sélectionné qui reprendra contact avec vous pour les modalités du séjour.

L'inscription ne sera validée qu'après règlement de votre reste à charge.

1er Départ 2e Départ 3e Départ

Collectivité partenaire :

L'ENFANT (Écrire en majuscules)

NOM : PRÉNOM :

Sexe : F M Date de naissance : Nationalité :

INFORMATION INSCRIVANT PARENT(S) TUTEUR(S) AUTRE, précisez :

NOM : PRÉNOM :

* : Vous permettra d'accéder à votre compte et de recevoir vos documents

Email 1* :

Adresse :

Code Postal : Ville :

Tél. domicile : Tél. portable :

Le cas échéant, coordonnées de l'éducateur(rice) ou de l'assistant(e) social(e) en charge de l'inscription :

NOM ET PRÉNOM : Mail :

Tel :

LE SEJOUR

Page du Catalogue :

Nom du séjour :

Organisateur :



Dates : du au

Ville départ : Ville retour :

Prix du séjour (hors aides) :€

AIDES : joindre obligatoirement les justificatifs originaux de prises en charge à la fiche d'inscription

N° Allocataire CAF / MSA : QF :

Aide Collectivité prévue : Aides CCAS prévue :€

Autres aides éventuelles (joindre justificatifs) :

OrganismeMontant :€ OrganismeMontant :€

OrganismeMontant :€ OrganismeMontant :€

Je m'engage à payer le solde qui sera mentionné sur le plan de financement Seul le paiement du solde permettra de valider mon inscription auprès de l'organisme.

Je soussigné(e)..... certifie avoir pris connaissance des conditions particulières d'inscription, des conditions générales de vente, ainsi que du descriptif complet du séjour, présents dans le catalogue JPA ou sur le site www.jpa-54.fr qui constituent l'information préalable R.211-4 du Code du Tourisme.

Je soussigné(e) (NOM PRÉNOM) : agissant tant pour moi même que pour le compte de la personne inscrite, adhère à l'association. J'accepte de payer la part des frais de séjours m'incombant et de rembourser les avances de frais médicaux le séjour ainsi que les éventuels frais de rapatriement disciplinaire.

Mention Lu et approuvé

Date

Signature



Renseignements et inscriptions :

Mathilde FAURE - chargée de mission JPA 54
inscriptions.jpa54@gmail.com
03.83.92.56.28

Comité Départemental de la JPA 54
jeunesseaupleinair@gmail.com
49, rue Isabey
54000 NANCY



Fonctionnement des aides et modalités d'inscription
<https://www.jpa-54.fr/>